



ЗАМОК ВРЕЗНОЙ 6-СУВАЛЬДНЫЙ ЗВ8-6Б.5 ГОСТ 5089-2011

Руководство по эксплуатации
304265.178 РЭ

1 Общие указания

1.1 Замок врезной 6-сувальдный ЗВ8-6Б.5 ГОСТ 5089-2011 (в дальнейшем - замок) предназначен для установки в металлические двери квартир, подъездов, гаражей, ангаров и т.п., толщиной 40...50 мм.

Замок является аналогом замка ЗВ8-6К.5Т класс 4 (сертификат соответствия РОСС RU.СЗ.20.Д00017).

Замок изготавливается в 2-х исполнениях:

- а) ЗВ8-6Б.5 – замок врезной 6-сувальдный с бонками;
- б) ЗВ8-6Б.5Т – замок врезной 6-сувальдный с бонками и тягами.

1.2 Замок имеет следующие свойства:

- изготавливается как правого, так и левого исполнений;
- все детали выполнены из высокопрочных сталей. Сувадьды изготовлены из прочной стали;
- обладает высокой секретностью, имеет более 250 000 неповторяющихся вариантов ключей;
- применение закаленного хвостовика засова предохраняет от высверливания сувальдный механизм замка;
- на сувадьдах изготовлены насечки в виде «ложных пазов», что позволяет повысить охранные свойства замка;
- имеет засов из пяти мощных цилиндрических штырей. В одном из штырей запрессован закаленный стержень - защита от перепиливания;
- ослабленные зубья на пластине засова служат защитой от взлома «свертышем»;
- ЗВ8-6.5Т имеет две вертикальные тяги. Тяги предназначены для крепления дополнительных засовов и выдвигаются на 20 мм одновременно с основным засовом.

1.3 Дверь может быть закрыта на засов и открыта с двух сторон только с помощью ключа. Замок, будучи закрытым снаружи, не может быть открыт взломщиком изнутри.

1.4 Засов выдерживает нагрузку не менее 700 кг.

1.5 При повороте ключа на два оборота выход засова - 19,5 мм, на четыре оборота выход засова - 39 мм. Ключ из замка можно вынуть после каждых двух оборотов.

1.6 Запрещается разборка и смазка сувальдного механизма.

1.7 Суммарная масса дополнительных засовов не должна превышать 1,3 кг.

2 Комплектность

2.1	Замок в сборе, шт.	1
2.2	Ключ, шт.	5
2.3	Руководство по эксплуатации, шт.	1
2.4	Коробка (упаковка), шт.	1

В зависимости от шифра модели комплектность замка может отличаться от указанной в руководстве.

3 Работа замка

3.1 При запирании замка на засов вставить ключ в скважину и повернуть его на два или на четыре оборота.

3.2 При отпирании замка провести те же операции в той же последовательности, что и в п.3.1. Ключ вращать в противоположном направлении.

4 Установка замка

4.1 Перед установкой проверить ключом работоспособность замка.

4.2 Произвести разметку и оформление необходимых отверстий под замок и ключ, крепеж накладок.

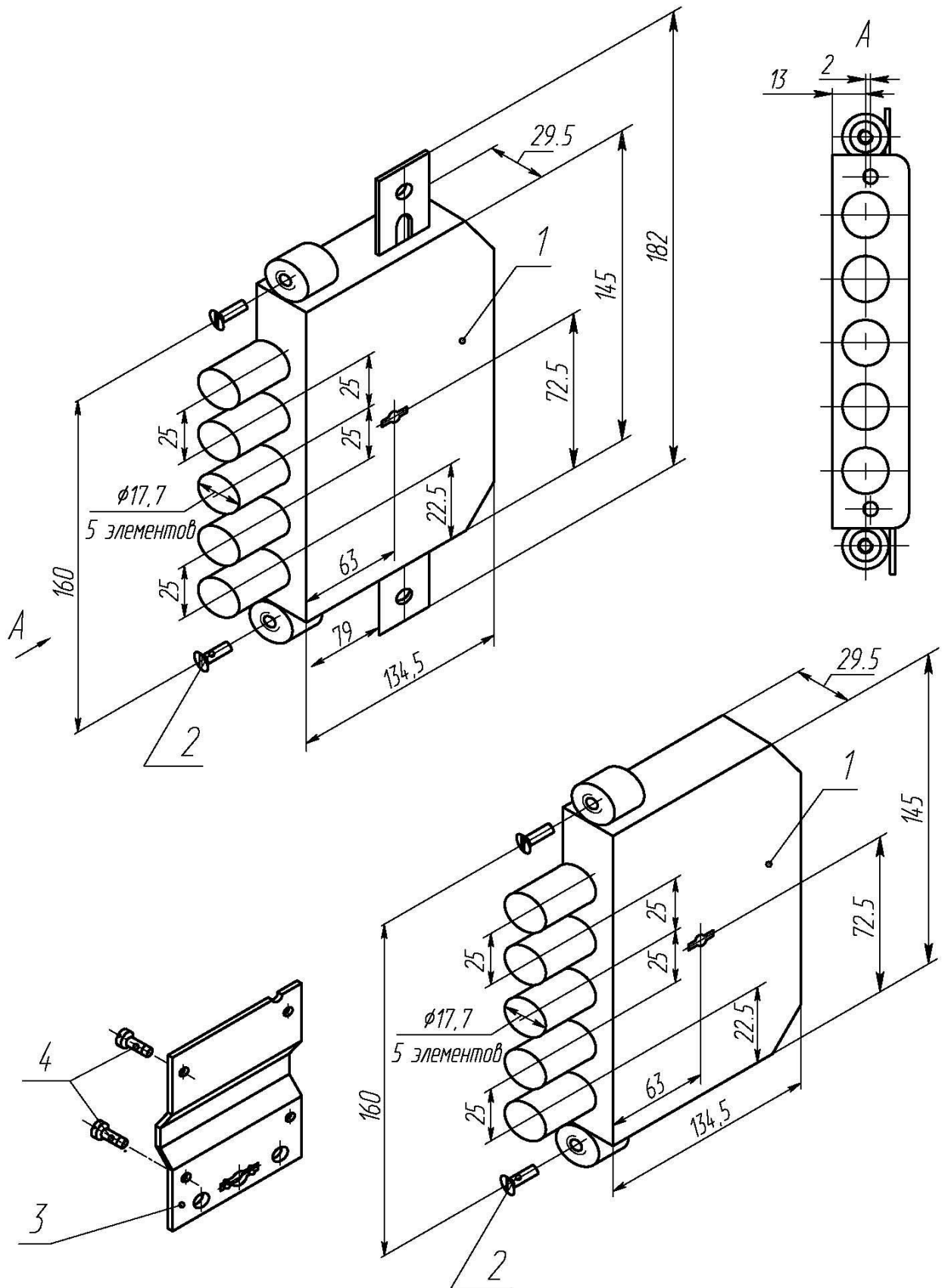
4.3 Установить замок в дверь, как показано на рисунке 1, закрепить его винтами 2.

4.4 В раме необходимо вырезать отверстия для входа штырей засова и тяг, размеры которых приведены на рисунке 1.

4.5 Замок установлен правильно, если ключ поворачивается легко на два и четыре оборота, засов входит и выходит из замка без заеданий.

Правильность установки замка проверить при открытой двери.

Внимание! При установке не допускаются удары по корпусу и поджатие крышки замка.



1 - замок; 2 - винт М6 (2шт.);
 3 - накладка бронированная; 4 - винт М3х6 (2 шт.)

Рисунок 1

5 Свидетельство о приемке

5.1 Замок ЗВ8-6Б.5 ГОСТ 5089-2011 соответствует действующей нормативно-технической документации и признан годным для эксплуатации.

Дата выпуска

Штамп ОТК

6 Гарантии изготовителя

6.1 Завод-изготовитель гарантирует исправную работу замка в нормальных климатических условиях при соблюдении правил транспортирования, хранения, монтажа и эксплуатации.

6.2 Гарантийный срок эксплуатации замка 84 месяца со дня продажи через розничную торговую сеть.

Внимание!

В случае отсутствия в РЭ даты продажи, печати магазина, а также при самостоятельной разборке и доработке замка завод-изготовитель не несет ответственности по гарантийным обязательствам.

Дата продажи

Штамп торгующей организации

Адрес завода-изготовителя: ООО «БОРДЕР», Россия,
390046, Рязань, ул. Маяковского, 1А, лит. Л, пом. 1

Отдел продаж: (4912) 77-89-18

info@borderlocks.ru

borderlocks.ru

border.pф

Горячая линия «БОРДЕР»: 8-800-700-14-28